

Las redes de museos industriales

Eusebi Casanelles

Mina Victoria

Central de Capdella

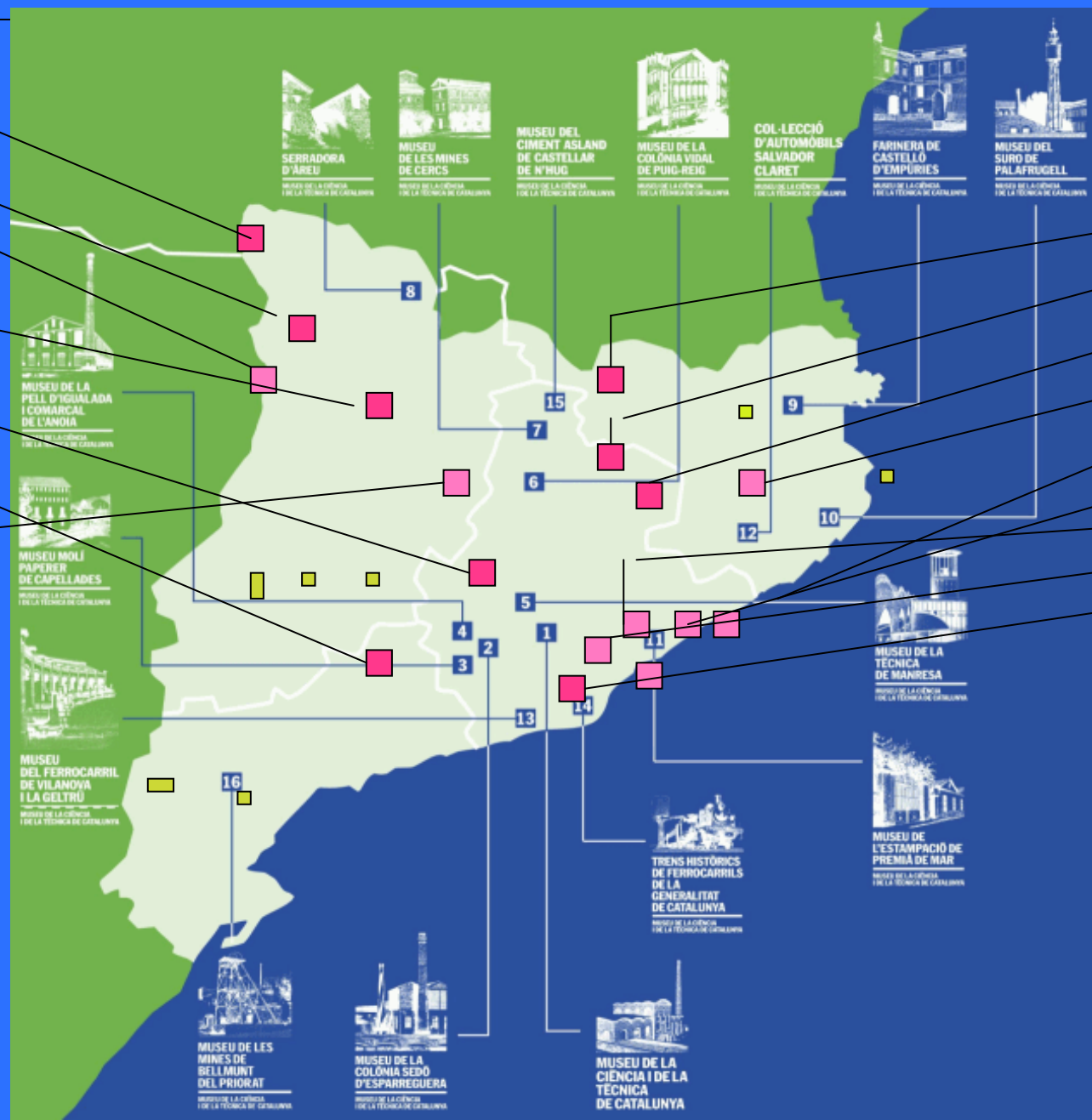
Piscifactoria.
Pont de Suert

Gerri de la Sal

cardona

Fassina espluga

Salines d'Oden



Farga Ripoll

Torelló

manlleu

Anglès

Vilasar

Granollers

Moli Torrella

PAC

La Rajoleta

Pous montcada

La filosofía de Noe



Objetivos del Sistema Territorial

- ✓ Conservar els béns històrics tècnics
- ✓ Difundir la historia industrial de Catalunya.
- ✓ Difundir la cultura científica y técnica.
- ✓ Vertebrar la museología científica y técnica en Catalunya.

MUSEU DE LA CIENCIA
I DE LA TÈCNICA DE CATALUNYA

Un museu nacional
estès per tot el país



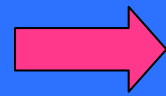
Las leyes: los programas

- ✓ El programa de conservación
- ✓ El programa de imagen institucional
- ✓ El programa de difusión
- ✓ El programa pedagógico
- ✓ El programa de turismo
- ✓ Programa de ciencia, innovación y medio ambiente
- ✓ Programa de gestión



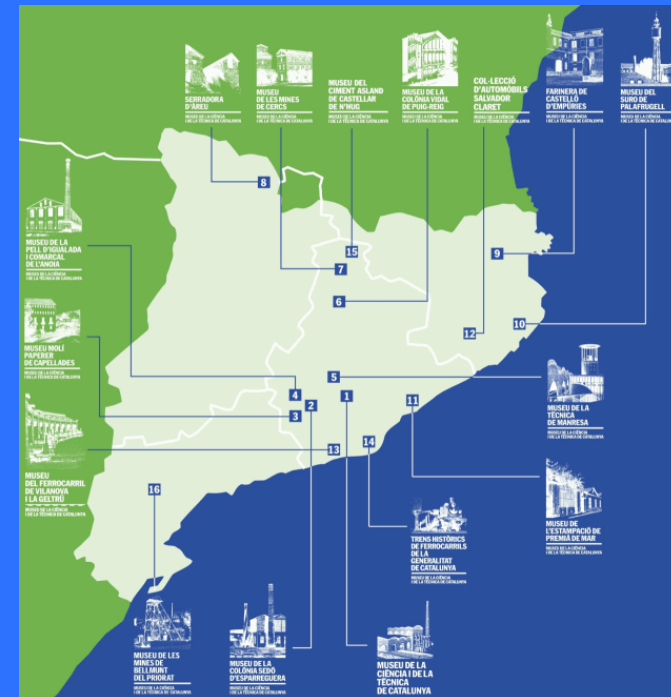
MUSEU DE LA CIENCIA
I DE LA TÈCNICA DE CATALUNYA

Un museu nacional
estès per tot el país

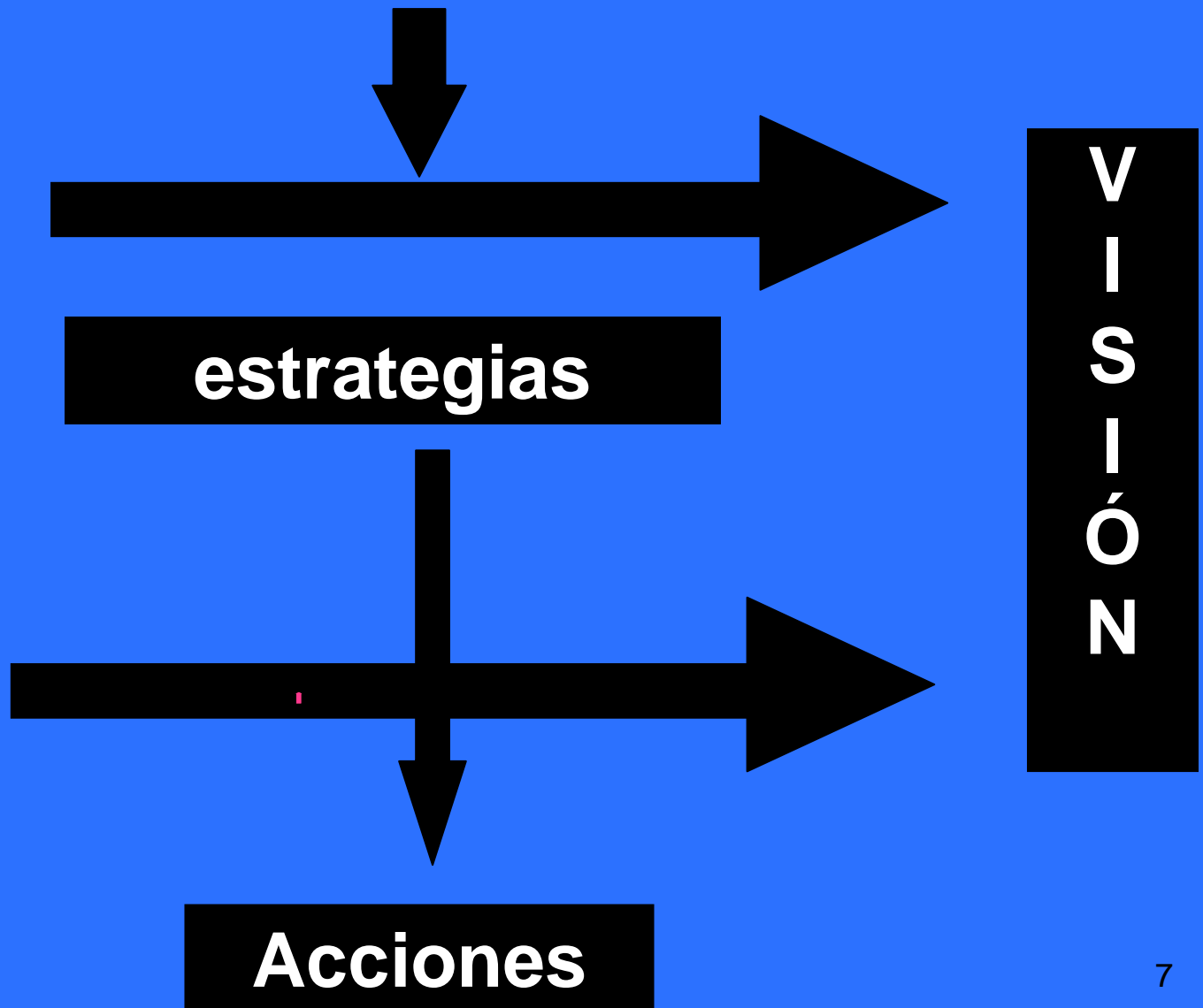


La planificación estratégica.

*Pla Estratègic del Sistema del
Museu de la Ciència i de la
Tècnica de Catalunya*



Misión u objetivos



MUSEU DE LA CIENCIA
I DE LA TECNICA DE CATALUNYA

Un museu racional
estés per tot el país

Estrategias

- Estrategia de Gestión
- Estrategia de Marca: calidad
- Estrategia de red
- Estrategia “ stakeholder”

2.-Farga de Ripoll

MUSEU DE LA CIÈNCIA
I DE LA TÈCNICA DE CATALUNYA

Un museu racional
estés per tot el país



6.-Museu de la Pell Igualada



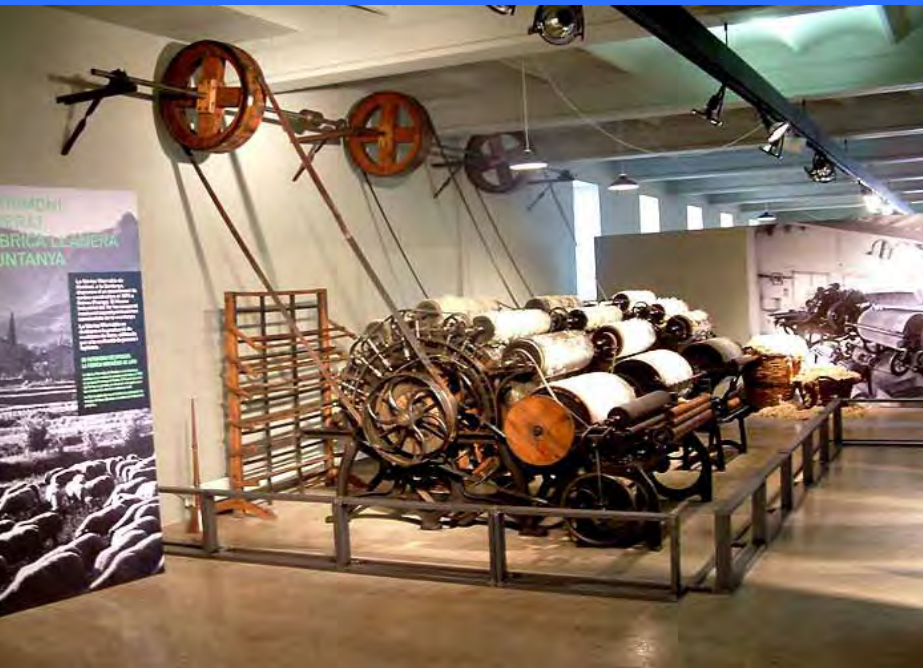
MUSEU DE LA CIÈNCIA
I DE LA TÈCNICA DE CATALUNYA

Un museu racional
estés per tot el país

7.-Colonia Vidal



9 Museu Industrial del Ter



.-Museu de la Farinera de Castelló d'Empúries

MUSEU DE LA CIÈNCIA
I DE LA TÈCNICA DE CATALUNYA

Un museu racional
estés per tot el país



15.-Museu de las Minas de Cercs

MUSEU DE LA CIÈNCIA
I DE LA TÈCNICA DE CATALUNYA

Un museu racional
estés per tot el país



15 bis.-Mines a cel obert i dinosauris

MUSEU DE LA CIÈNCIA
I DE LA TÈCNICA DE CATALUNYA

Un museu racional
estés per tot el país



19.-Fàbrica de Ciment de Castellar de N'Hug

MUSEU DE LA CIÈNCIA
I DE LA TÈCNICA DE CATALUNYA

Un museu nacional
estés per tot el país



0) bis.-Fàbrica de ciment de Castellar de N'Hug

MUSEU DE LA CIÈNCIA
I DE LA TÈCNICA DE CATALUNYA

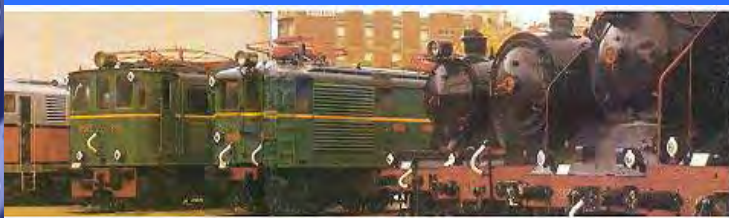
Un museu racional
entès per tot el país



22.-Museu ferrocarril Vilanova

MUSEU DE LA CIÈNCIA
I DE LA TÈCNICA DE CATALUNYA

Un museu nacional
estés per tot el país



20.-mNACTEC

MUSEU DE LA CIÈNCIA
I DE LA TÈCNICA DE CATALUNYA

Un museu nacional
estés per tot el país



MUSEU DE LA CIÈNCIA
I DE LA TÈCNICA DE CATALUNYA

Un museu racional
estés per tot el país

mNACTEC





CATALAN

CATALA

ENGLISH

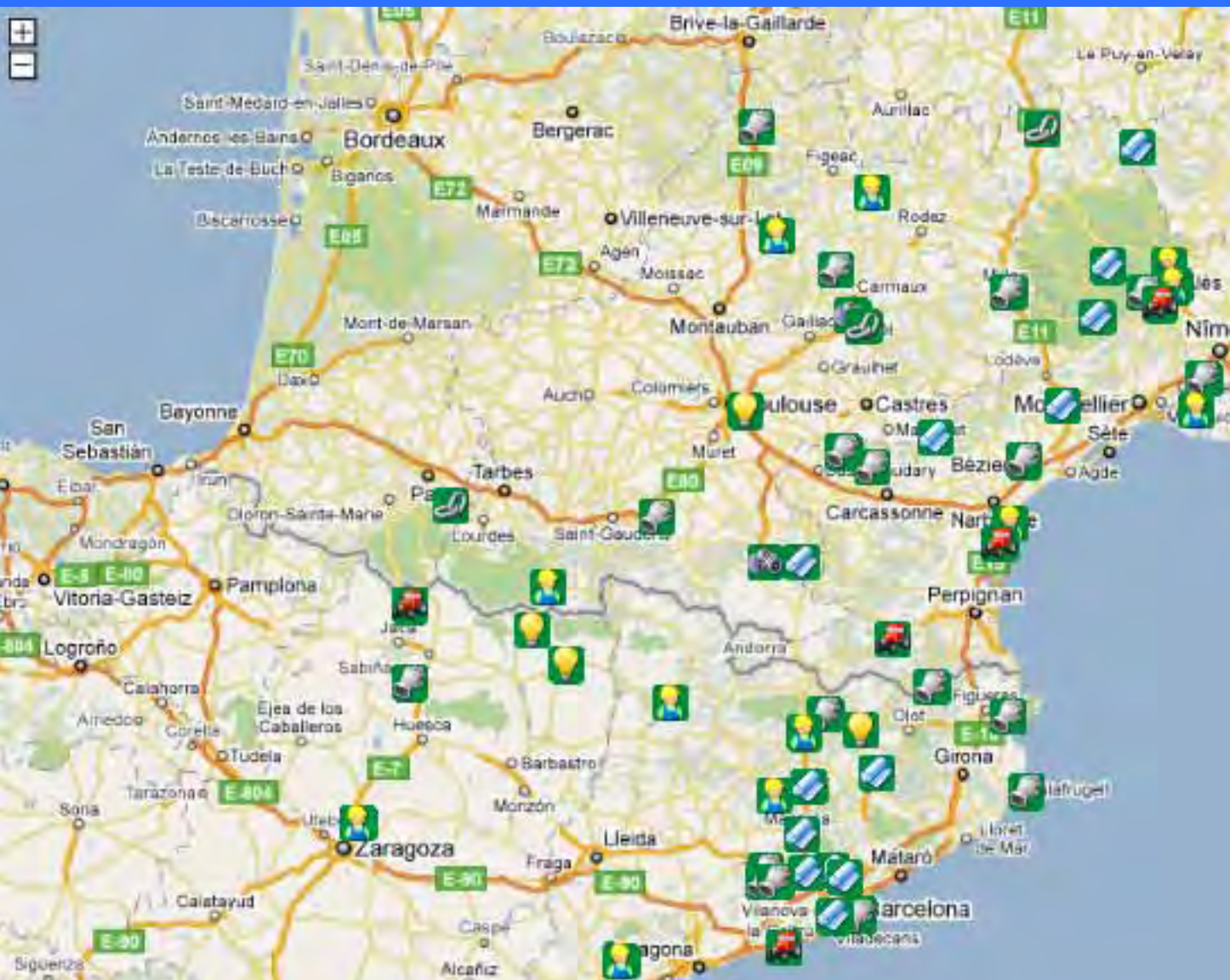
FRANCAIS

0101

turisme **industrial**
turismo industrial
tourisme **industriel**
Industrial
tourism



Euroregión
Pirineus Mediterrània
Euroregión
Pirineos Mediterráneo
Eurorégion
Pyénées-Méditerranée
Mediterranean-Pyrenees
EUROREGIÓ





CATALAN

CATALA

ENGLISH

FRANCAIS

0101

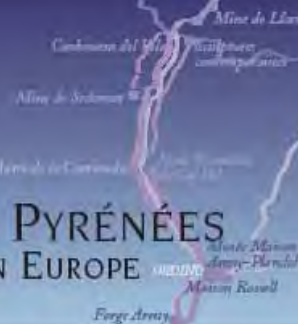
turisme **industrial**
turismo industrial
tourisme **industriel**
Industrial
tourism



Euroregión
Pirineus Mediterrània
Euroregión
Pirineos Mediterráneo
Eurorégion
Pyénées-Méditerranée
Mediterranean-Pyrenees
EUROREGIÓ

LA ROUTE DU FER DANS LES PYRÉNÉES

PATRIMOINE INDUSTRIEL EN EUROPE



Forge d'Aizoaiz, Aiz. Gipuzkoa, Pays Basque
© Diputación Foral de Gipuzkoa
Cl-culture: Forja suspendida, Bizkaia, Pays Basque
© El transbordador de Vizcaya, s.l.

Espagne, France, Principauté d'Andorre

Date d'insertion dans le programme : mai 2004
Date d'attribution officielle de la mention « Itinéraire culturel du Conseil de l'Europe » : 9 décembre 2004



Forge de Beasain, Beasain, Gipuzkoa, Pays Basque
© Juanjo Aguirre



Forge de Ripoll, Ripoll, Girona, Catalogne
© Murus de la ciència i la tècnica de Catalunya

Région riche en minerai de fer, les Pyrénées possèdent une très longue tradition sidérurgique. Cette activité, source de richesse économique, a laissé nombre de témoignages. Les exploitations forestières, minières et les édifices de transformation ont laissé une empreinte profonde tant dans le paysage que dans le tissu urbain du massif.

Grâce à l'étude, la restauration et la conservation, l'objectif de cette route du fer est de témoigner et de faire connaître au grand public ce patrimoine qui regroupe des mines, des charbonnières, des forges, mais aussi, l'habitat ouvrier, celui des maîtres de forge ou des éléments caractéristiques de l'architecture fondée sur le fer, ainsi que des sculptures contemporaines. Les diverses routes existantes ont été regroupées pour constituer un itinéraire transfrontalier que l'ensemble des partenaires a baptisé sous une même dénomination: la route du fer dans les Pyrénées. Celle-ci permet de parcourir l'histoire du fer au travers des divers stades de la production du métal ou de son utilisation.

La création de l'itinéraire culturel transfrontalier passe par la récupération de ce patrimoine industriel qui conduit à l'homme et à son savoir faire.

Cet itinéraire comprend cinq régions: la Principauté d'Andorre, la Catalogne,



Midi-Pyrénées, l'Aquitaine et le Pays-Basque. Sous cette thématique commune, quinze institutions se sont impliquées pour définir cette route: Diputaciones Forales de Bizkaia et de Gipuzkoa, le Transbordador de Bizkaia, la Fondation Lenbur, la municipalité de Beasain, le musée Chillida-Leku, la Fondation Zeraín Dezagun, le musée de la Ciència i la Tècnica de Catalunya, la Diputació de Barcelona, le musée des mines de Cercs, le Conseil Général de l'Ariège, le Conseil Général des Pyrénées Atlantiques, l'Association fer et savoir faire, le Comú d'Ordino et le Govern d'Andorra.

À long terme, dans le cadre du Règlement des Itinéraires culturels du Conseil de l'Europe, et avec l'aide de l'Institut Européen des Itinéraires Culturels, cet itinéraire qui fait partie du grand thème "Itinéraire Européen du Patrimoine Industriel", s'intégrera dans un réseau européen avec d'autres routes du fer en Europe et d'autres routes industrielles portant sur les innovations technologiques, les mines, comme sur d'autres minéraux, sur la céramique ou le textile.



Forge Pyrène, Montpeyroul, France
© Conseil Général d'Ariège



Museu Chillida-Leku, Leizaola, Pays Basque
© Iñigo Santiago, Museu Chillida-Leku



Forge Minedaola, Leizaola, Pays Basque
© Fundacion LENBUR



Forge d'Arries de Aizoaiz, Aizoaiz, France
© Association fer et savoir faire



Museu de las Minas de Cercs, Bergandá, Catalogne
© T. Llorca, Museu de las Minas de Cercs



Museu de Zeraín, Beasain, Pays Basque
© Zeraín Dezagun Fundazioa

LA ROUTE DU FER DANS LES PYRÉNÉES

CONTACT :

Ministeri d'Affers Exteriors, Cultura i Cooperació
Departament de Patrimoni Cultural i Política Lingüística
Carretera de Bixessarri s/n
Aixovall
AD600 Sant Julià de Lòria
Principat d'Andorra
Tél. : 00 376 844141
Fax : 00 376 844343
E-mail : cristina_yanez@govern.ad



Forge Rocell, la Massana, Andorre
© Govern d'Andorra



La família Jordixa, Família Jordixa, Llorca, Ordino, Andorre
© Alex Tena, Govern d'Andorra



Forge Pobal, Pobal, Bizkaia, Pays Basque
© Santiago Yanez, Diputación Foral de Bizkaia

